

# BEVER<sup>®</sup>

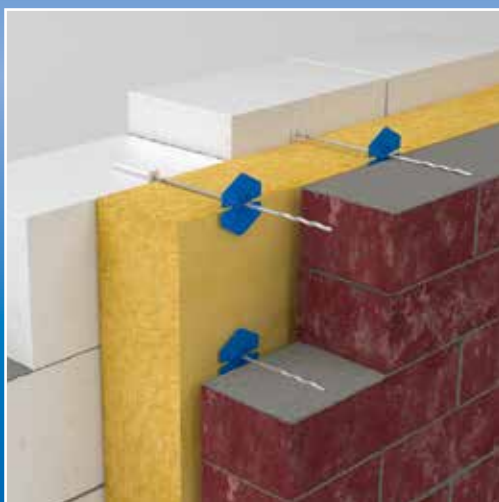
## Dübelanker Typ ZV-Welle

**bauaufsichtlich zugelassen bis 250 mm Schalenabstand**

Dübelanker aus Edelstahl  
Werkst.-Nr. 1.4401/1.4362

**bis 250 mm  
Schalenabstand**

Das bauaufsichtlich zugelassene  
Dübelankersystem für die nachträgliche  
Verblendung und Isolierung von bestehendem  
Mauerwerk in z.B. KS-Vollstein oder Beton.



Zul.-Nr.:  
Z-17.1-1138

Zul.-Nr.:  
Z-17.1-825



- **Bauaufsichtlich zugelassen,**  
bis 250 mm Schalenabstand und 25 m Gebäudehöhe
- **Besonders zeitsparend zu verarbeiten,**  
da das Abwinkeln des Ankers in der Vormauerschale entfällt und B3S-Dübel werkseitig vormontiert sind
- **Verarbeitungsfehler werden nahezu ausgeschlossen,**  
da jeder Verpackungseinheit ein Einschlagrohr beiliegt und das Abwinkeln des Ankers entfällt

