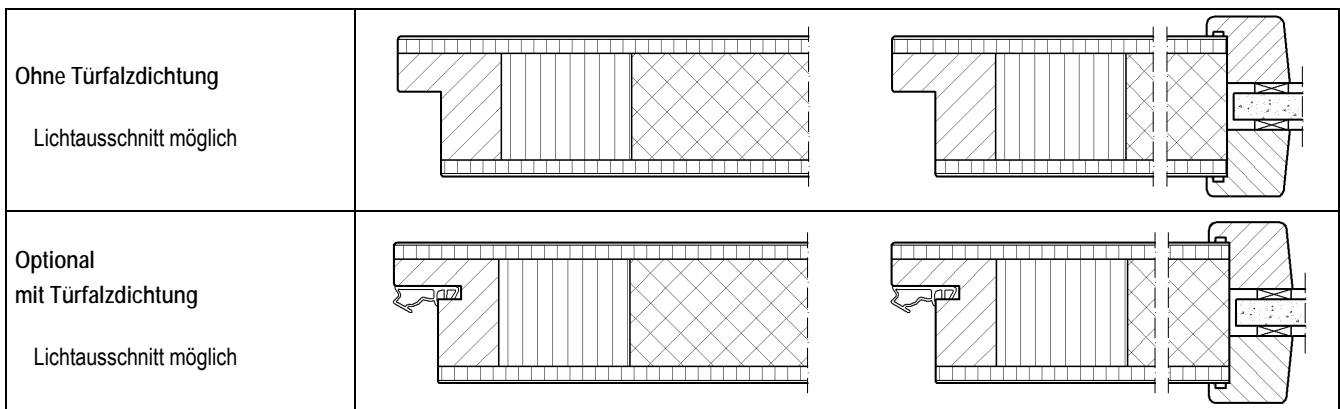


Typ48 SK2

ein- und zweiflügelig, gefälzt, mit Ober- und Seitenteil, mit LÖ

Register	G2.2
Blatt	2.41
Seite	1 von 3
Stand	Mai 2014



Oberflächen:

Siehe Maßübersicht Blatt 6.1

Konstruktionsmerkmale:

Rahmen:

Holz/Holzwerkstoff umlaufend, Rahmenverstärkung unten und oben, Klasse-S-Rahmen aufrecht

Kantenbeschichtung:

Dreiseitige Kantenbeschichtung, bei furnierten Türen aufrechte Kanten furniert

bei Schichtstoff-Türen Kantenbeschichtung im Rahmen unserer Kantenkollektion

Absperrung:

HDF-/Hartfaserplatte, ca. 4,5 mm

Einlage:

Spezial-Schalldämm-Einlage

Konstruktion:

DIN 68706 Teil 1, Aufbau fünffach

Dicke:

Ca. 48 mm, je nach Oberflächenbeschichtung

Klassifizierung:

Klimaklasse II, Beanspruchungsgruppe S

Flächengewicht:

Ca. 29 bis 34 kg/m², je nach Lichtöffnungsgröße

Abmessungen:

Siehe Maßübersicht Blatt 6.1 und Variantenübersicht Blatt 2.4

Kantenausbildung (siehe Register G5):

Einfachfalz, mit Falzabmessungen nach DIN 18101.

Falzbezeichnung ohne Türfalzdichtung: 48b

Falzbezeichnung mit Türfalzdichtung: 48e

Sonderfälze z. B. bei Türöffner, innenl. Türschließer etc.

Falzbezeichnung ohne Türfalzdichtung: 48g

Falzbezeichnung mit Türfalzdichtung: 48h

Bodendichtung:

Eingebaute absenkbare Bodendichtung

Kantenprofil:

Siehe Maßübersicht Blatt 6.1 und Register G5

Schallschutzverglasung:

Bestehend aus eingebautem Schallschutz-Klarglas (siehe Blatt 7.1) und Glasleisten GL7

Glasdicke:

17mm VSG Schallschutzglas (siehe Blatt 7.1)

Lichtöffnungsformen:

siehe Variantenübersicht Blatt 2.40

Wärmedämmwert:

Wärmedurchgangskoeffizient U = 1,7 W/m²K, mit Lichtöffnung steigt der Wert an

Bänder:

1flg.: 2 Stück 3teilige wartungsfreie Einbohrbänder V4726 WF oder V8026 WF (Stahlzarge)

2flg.: 2 Stück 3-dimensional verstellbare Aufschraubänder VSX 7939/160

Hinweis:

Die Tragfähigkeit der Bänder V0026 beträgt ca. 70 bzw. 80 kg. Bei bestimmten Türgrößen wird dieses Gewicht überschritten. Dann ist ein entsprechend stabileres Band auszuwählen (siehe auch Bandempfehlung Register G4).

Schloss:

PZ-Schloss nach DIN 18251, zweitourig, Dornmaß 55 mm ab Türhöhe 2300 mm Schloss mit Obenverriegelung

Standflügel:

Falztreibriegel und Schließblech, mechanisch absenkbare Bodendichtung mit 4-Kantöffnung für Treibriegelstange

Sonderleistungen:

Türfalzdichtung, verdeckter Anleimer, unverdeckter Anleimer, Türspion, 3-Punkt-Schloss W3, Alu-Verbundabsperung für Klimaklasse III, (siehe jeweils Register G4 bis G6)

Schallschutz:

Schalldämmwert der betriebsfertig eingebauten Tür

RwP = 37 dB

Rw,R = 32 dB

lt. Gutachten Nr. 13-000754-PR02 vom Labor für Schallmesstechnik, Rosenheim (siehe Register A2.2).

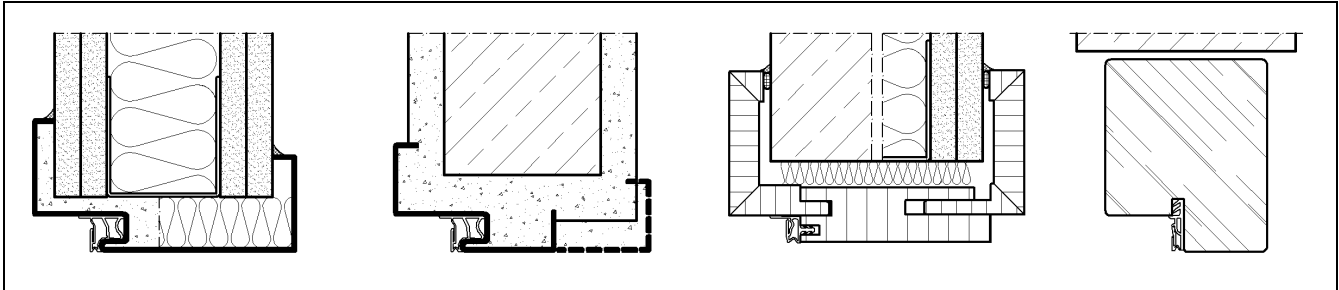
Typ48 SK2

ein- und zweiflügelig, gefälzt, mit Ober- und Seitenteil, mit LÖ

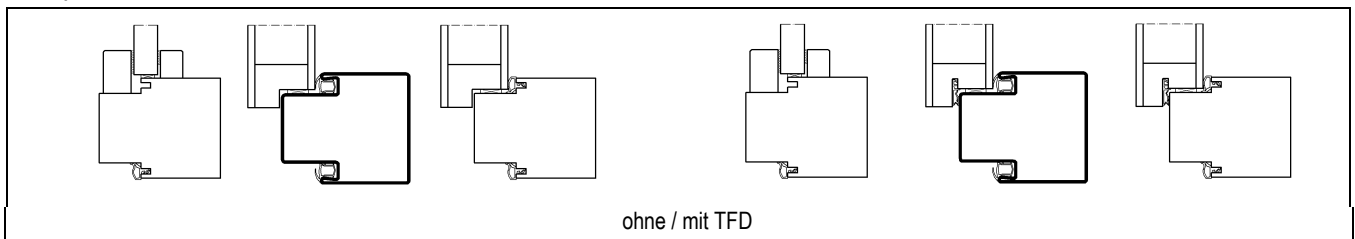
Register	G2.2
Blatt	2.41
Seite	2 von 3
Stand	Mai 2014

Beispiele verschiedener Ausführungen

Zargen und Wandarten



Kämpferanschluss

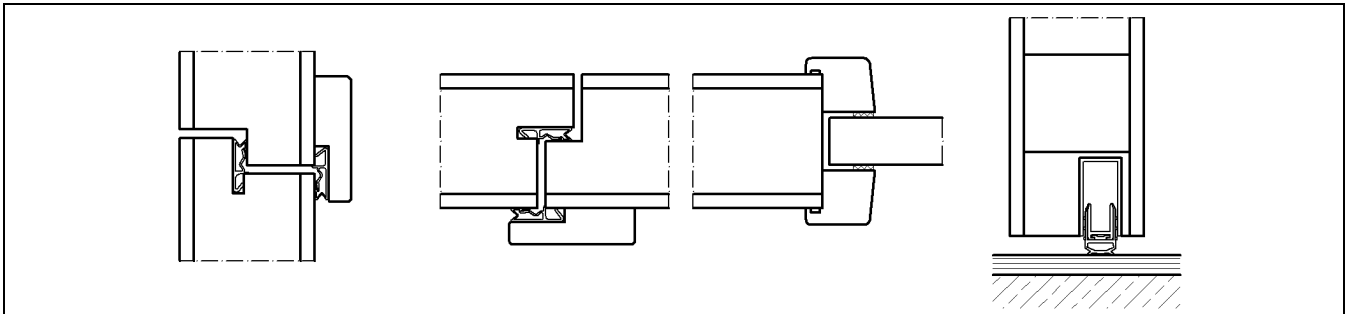


Oberblende mit Gegenfalz

Mittelfuge

Verglasung

Bodendichtung



Hinweise:

Holzumfassungszarge:

Der Hohlraum zwischen Zargenrückseite und Mauerwerk ist mit Montageschaum oder Mineralwolle fugenlos zu hinterfüllen.

Stahlfassungs- und Stahlleckzarge in Massivwand:

Der Hohlraum zwischen Zargenrückseite und Mauerwerk ist mit Mörtel vollvolumig auszufüllen.

Stahlfassungs- zarge in Montagewand:

Anschlagseitig ist mindestens der Falzbereich mit Mörtel, Schaum oder Mineralwolle zu füllen.

Anschlussfuge:

Die Fuge zwischen Wandfläche und Bekleidung muss immer beidseitig eingeputzt oder dauerelastisch abgedichtet sein.

Blockrahmen (Montagehinweis):

Der Hohlraum zwischen Rahmenrückseite und Mauerwerk ist mit Montageschaum oder Mineralwolle fugenlos zu hinterfüllen.

Zargendichtung:

Der Einsatz von akustisch wirksamen Zargendichtungen wie auf Seite 1 beschrieben ist zwingend notwendig.

Verglasung:

Die Schalldämmleistung gilt nur bei werkseitiger Komplettverglasung der Türblätter. Oberlichter und Seitenlichter müssen nach Montageanleitung vor Ort verglast werden.

Allgemein:

Bei Türen mit diesem Türgewicht kann bei Stahlzargen eine Schließblochverstärkung erforderlich sein.

Der angegebene Schalldämmwert gilt für alle Varianten mit ihren zulässigen Abmessungen wie auf Blatt 2.4 im Register G2.2 dargestellt.

Zum fachgerechten Einbau beachten Sie bitte unsere ausführliche Montageanleitung, (siehe Register A3.2).

Typ48 SK2

ein- und zweiflügelig, gefälzt, mit Ober- und Seitenteil, mit LÖ

Register	G2.2
Blatt	2.41
Seite	3 von 3
Stand	Mai 2014

Modell-Ausführung Stiba Plus

Technische Eigenschaften, wie oben beschrieben, jedoch:

Oberflächen:

Weiß lackiert

Ausführungen:

Rahmenbauoptik durch formgepresste Absperungen mit angedeuteten Stoßfugen.

Folgende Kombinationen sind möglich:

- n Formgepresste Füllung beidseitig
- n Formgepresste Füllung nur Öffnungs-Seite
- n Formgepresste Füllung nur Schließ-Seite

Abmessungen:

Breiten: 860 und 985 mm

Höhen: 1985 und 2110 mm

Dicke:

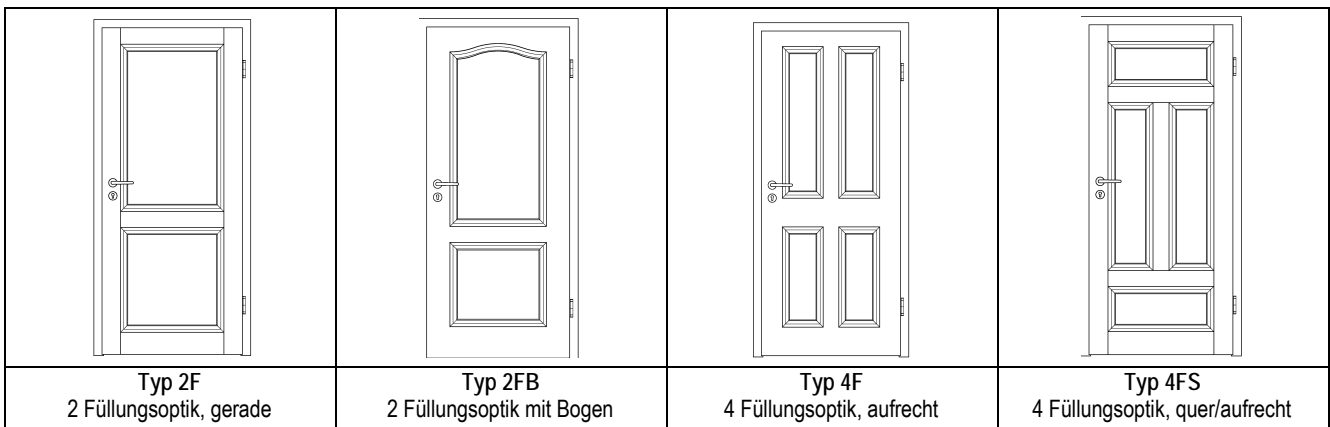
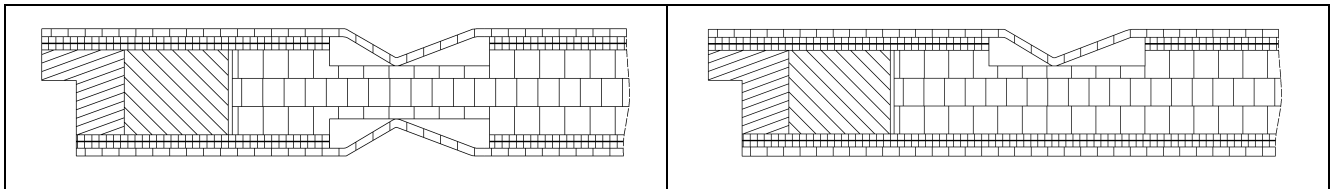
Ca. 48 mm

Flächengewicht:

Ca. 49 kg/m²,

Sonderleistungen:

Türspion, 3-Punkt-Schloss,
Alu-Verbundabsperung für Klimaklasse III,
(siehe jeweils Register G4 bis G6)



Hinweis:

Vorsicht bei Zugangskontrollsystemen, breiten Drücker-Schildern, bzw. großen Rosetten, diese stehen ggf. ins Profil