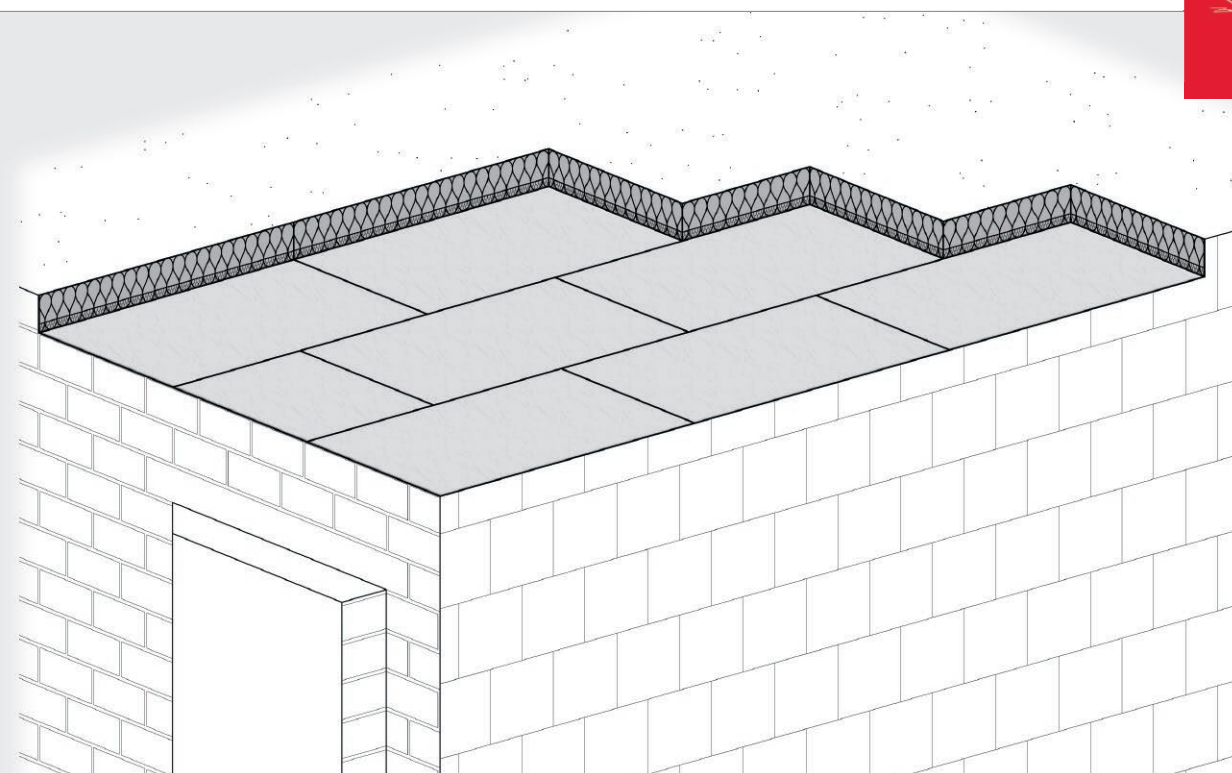


# Kellerdeckenplatte Ceilrock® Top

Technisches Datenblatt



Nichtbrennbare, druckbelastbare Steinwolle-Dämmplatte mit einseitig heller Vlieskaschierung für die unterseitige Dämmung von Kellerdecken ohne optische Anforderungen.

- nichtbrennbar, Euroklasse A1
- Schmelzpunkt > 1000 °C
- Einseitige, helle Vlieskaschierung
- Oberfläche mit erhöhter Druckfestigkeit
- hoch wärme- und schalldämmend
- wasserabweisend
- diffusionsoffen
- recycelbar



# Kellerdeckenplatte Ceilrock® Top

## Anwendungsbereich

Ceilrock Top wird für die unterseitige Dämmung von Kellerdecken eingesetzt. Sie zeichnet sich durch eine helle Vlieskaschierung aus. Durch ihre Zweischichtcharakteristik hat Ceilrock Top eine druckfeste Oberfläche und bietet damit mehr Sicherheit bei der Klebmontage. Auch für die Montage an Innenwänden geeignet. Dabei sollten bau-seits gesonderte Maßnahmen zum Schutz des Oberflächenvlies vor Beschädigung getroffen werden. **Eine nachträgliche Beschichtung mit Farbe, Spachtel oder Putzen ist nicht zulässig.**

**Hinweis:** Nicht für Sichtakustik geeignet. Nicht für Anwendungen mit Anforderung an die Optik der Oberfläche hinsichtlich Ebenheit und farblicher Gleichmäßigkeit geeignet. Produktionsbedingt ist eine leicht wellige Oberfläche nicht auszuschließen.

## Verarbeitung/Untergrundvorbereitung

Der Untergrund ist grundsätzlich im Vorfeld auf die Eignung für die reine Klebmontage zu überprüfen. Nichttragfähiger Putz oder nichttragfähige Beschichtungen/Farben sind rückstandslos zu entfernen. Der Untergrund muss trocken, sauber, eben (Toleranzen gemäß DIN 18202/18203) und frei von Verunreinigungen sein. Staub, Schmutz, Öl, Fett, lose Teile sowie Trenn- und Sinterschichten etc. müssen durch geeignete Maßnahmen entfernt werden. Unebenheiten im Untergrund sind vollständig zu verspachteln. Die weiteren Maßnahmen zur Vorbehandlung des Untergrunds müssen mit dem jeweiligen Systemanbieter abgestimmt werden. Rostige und feuchte Stellen dürfen nicht mit Dämmung abgedeckt werden, bevor die Ursache für den Schaden gefunden und fachmännisch behoben worden ist.

## Verklebung

Ceilrock Top ist für die Verklebung mit dem ROCKWOOL Mörtelkleber geeignet – siehe Datenblatt Mörtelkleber. Die Eignung alternativer Mörtelkleber ist vom jeweiligen Systemanbieter für die Verwendung in Kombination mit Steinwolle-Dämmstoffen frei zugeben.

## Technische Daten

	Zeichen	Beschreibung/Messwert	Norm/Vorschrift
Anwendungsgebiet	DI/WI-zg	Innendämmung der Decke/Innendämmung der Wand – geringe Zugfestigkeit	DIN 4108-10
Brandverhalten (Euroklasse)		nichtbrennbar, A1	DIN EN 13501-1
Glimmverhalten		keine Neigung zu kontinuierlichem Schwelen	DIN EN 16733
Schmelzpunkt		> 1000 °C	DIN 4102-17
Nennwert der Wärmeleitfähigkeit	$\lambda_D$	0,034 W/(m·K)	DIN EN 13162
Bemessungswert der Wärmeleitfähigkeit	$\lambda$	0,035 W/(m·K)	DIN 4108-4:2017-03
Zugfestigkeit senkrecht zur Plattenebene	TR1	>= 1 kPa	DIN EN 1607
Wasserdampf-Diffusionswiderstandszahl	MU 1	$\mu = 1$	DIN EN 12086
Längenbezogener Strömungswiderstand	Afr5	>= 5 kPa·s/m <sup>2</sup>	DIN EN ISO 29053

Bezeichnungsschlüssel gem. DIN EN 13162: MW-EN 13162-T5-CS(10)7,5-TR1-AFr5  
KEYMARK Güteüberwachung

## Verdübelung

Sollte der Untergrund für eine reine Klebmontage nicht geeignet sein, kann die Ceilrock Top auch mit für das Anwendungsgebiet zugelassenen Dübeln montiert werden. Dübelart, -anzahl und -anordnung ist beim jeweiligen Systemanbieter zu erfragen.

**Hinweis:** Während der gesamten Verarbeitungs- und Trocknungszeit darf die Temperatur des Baukörpers und der Umgebung von +5 °C nicht unterschritten werden. Nicht für Anwendungen mit Anforderungen an die Optik der Oberfläche, hinsichtlich Ebenheit und farblicher Gleichmäßigkeit geeignet.

## Vertrieb

Der Vertrieb erfolgt ausschließlich über die Systemanbieter von Wärmedämm-Verbundsystemen.

## Lieferprogramm

Dicke mm	m <sup>2</sup> /Paket	m <sup>2</sup> /Palette	RD-Wert (m <sup>2</sup> K/W)
60	2,5	20	1,70
80	1,5	15	2,25
100	1,5	12	2,85
120	1,5	9	3,40
140	1,0	8	4,00
160	1,0	6	4,55
180	1,0	6	5,10

Plattenformat: L × B (mm): 800 × 625

Lieferform: Platten auf Europalette

DEUTSCHE ROCKWOOL GmbH & Co. KG  
Postfach 0749 · 45957 Gladbeck  
T +49 (0) 2043 4080 · F +49 (0) 2043 408444  
info@rockwool.com · www.rockwool.de



Unsere technischen Informationen geben den Stand unseres Wissens und unserer Erfahrung zum Zeitpunkt der Drucklegung wieder, verwenden Sie bitte deshalb die jeweils neueste Auflage, da sich Erfahrungs- und Wissensstand stets weiterentwickeln. In Zweifelsfällen setzen Sie sich bitte mit uns in Verbindung. Beschriebene Anwendungsbeispiele können besondere Verhältnisse des Einzelfalles nicht berücksichtigen und erfolgen daher ohne Haftung. Unseren Geschäftsbeziehungen mit Ihnen liegen stets unsere Allgemeinen Verkaufs-, Lieferungs- und Zahlungsbedingungen in der jeweils neuesten Fassung zugrunde, die Sie unter [www.rockwool.de](http://www.rockwool.de) finden. Auf Anfrage senden wir Ihnen die AGBs auch gerne zu.