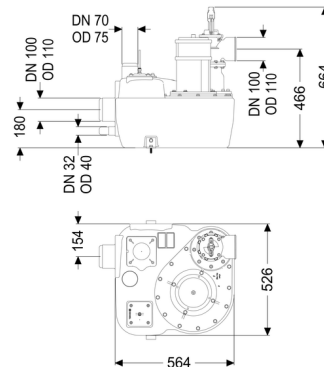
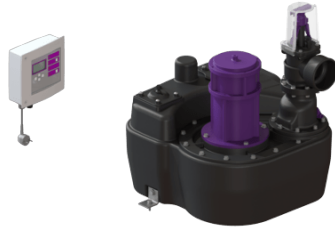


Hebeanlage Aqualift F Mono, Comfort, SPF 1400-S3, Schieber



Artikelinformationen

Artikelnummer: 28648-C
 GTIN: 4026092058480
 Preisgruppe: 05

Produktvorteile

- Verschiedene Leistungsklassen verfügbar
- Drucksensor zur sicheren pneumatischen Niveauerfassung
- Inklusive Schalldämmmatte

Beschreibung

Die Hebeanlage für fäkalienhaltiges und fäkalienfreies Abwasser ist mit einer überflutbaren Pumpe sowie einem Rückflussverhinderer ausgestattet. Der Sammelbehälter aus dauerhaft beständigem Kunststoff (PE) bietet universale Anschlussmöglichkeiten und hat eine verschraubte Reinigungsöffnung.

Die Steuerung erfolgt durch ein anwenderfreundliches Schaltgerät, das optional über einen potentialfreien Kontakt in die Gebäudeleittechnik eingebunden werden oder Alarm- und Sammelstörmeldungen über eine GSM-Schnittstelle (Comfort Schaltgerät) ausgeben kann.

Abwasserart: fäkalienhaltig
 Einbausituation: freie Aufstellung

Ausführung:

Anlagenart: Einzelanlage
 Absperrrichtung: Schieber aus Kunststoff
 Pumpensteuerung: Schaltgerät
 Rückflussverhinderer: integriert
 Schalldämmmatte: ja

Auslieferungszustand: installationsfertig (elektrische Komponenten, Verbindungsteile sind bauseits anzuschließen)

Allgemeine Merkmale:

Farbe:	schwarz
Norm:	EN 12050-1

Abmessungen:

Länge:	564 mm
Breite:	525 mm
Höhe:	664 mm

Behälter/Grundkörper:

Zulauf Anzahl:	1 ST
Zulauf Nennweite (DN):	100
Zulauf Nennweite (DA):	110 mm
Zulauf max. Anbohrung (DN):	150 mm
Abstand Rohrsohle Zulauf zu Behälterboden:	125 mm
Abstand Rohrmitte Auslauf zu Behälterboden:	466 mm
Abstand Rohrmitte Zulauf zu Behälterboden:	180 mm
Anschluss für Handmembranpumpe (DN):	32
Behältervolumen:	50 l
Nutzvolumen:	20 l
Druckabgang:	waagrecht
Druckabgang (DN):	100 mm
Druckabgang (DA):	110 mm
Entlüftungsanschluss (DN):	70 mm
Freier Kugeldurchgang:	40 mm

Fördereinrichtung:

Pumpe:	SPF 1400
Anzahl Pumpen:	1
Förderleistung max.:	38 m ³ /h
Förderhöhe max.:	7 m
Betriebsart:	S3 - 50 %
Leistung P1:	1,6 kW
Leistung P2:	1,1 kW
Drehzahl:	1.370 U/min
Förderguttemperatur (dauerhaft) max.:	40 °C
Anschlusstyp:	codierter Stecker
Gewicht:	25 kg
Lauftrad Typ:	Freistromrad
Länge Netzanschlussleitung Pumpe:	5 m
Nennstrom:	7,3 A
Schutzart Pumpe:	IP 68 (3m/48h)

Schutzklasse:	I
Typ Anschlussleitung Pumpe:	H07RN-F 3G 1,0 mm ²
Temperaturüberwachung:	integriert
Cos phi - Leistungsfaktor:	0,98
Isolationsklasse:	F

Steuerung:

Schaltgerät:	Comfort
Betriebsspannung:	230 V
Netzfrequenz:	50 Hz
Selbstdiagnosesystem (SDS):	ja
Batteriepufferung:	ja
Mehrzeilige Displayanzeige:	ja
Logbuchfunktion:	ja
USB-Schnittstelle:	ja
GSM-Schnittstelle:	ja
Potentialfreier Kontakt:	optional
Erforderliche Absicherung (Leitungsschutz):	C 16 A
Schutzart Schaltgerät:	IP 54
Länge Netzanschlussleitung Schaltgerät:	1,4 m
Art Niveauerfassung:	pneumatisch
Instrument Niveauerfassung:	Tauchrohr
Alarmgeber:	Tauchrohr